



Città di Nocera Inferiore
Provincia di Salerno

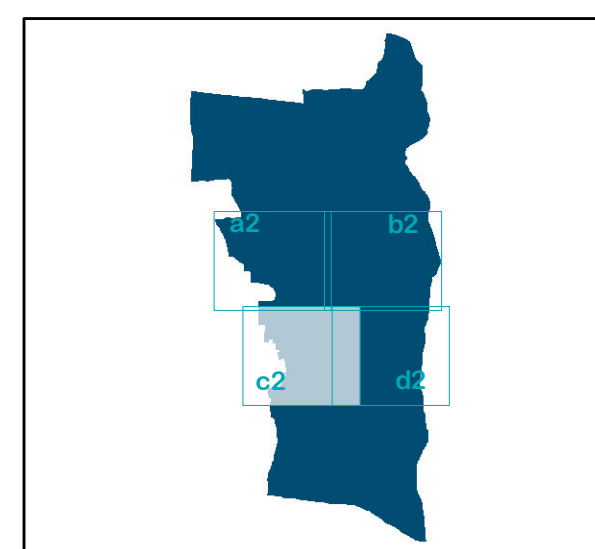
Il Sindaco
avv. Manlio TORQUATO
L'Assessore all'Urbanistica
avv. Ciro AMATO

PUC

Piano Urbanistico Comunale
della città di Nocera Inferiore

Maggio 2016

SCALA 1:2.000



RUP
ing. Mario PRISCO - fino al 30/03/2016
arch. Antonio GIORDANO - dal 31/03/2016
Supporto al RUP
arch. prof. Alessandro DAL PIAZ

Progettisti
ing. Mario PRISCO
arch. Giuseppe AMABILE
arch. Sergio PALCONE
arch. Antonio GIORDANO
geom. Giuseppe GREFFICE
arch. Rocco VITOLO

Elaborazioni cartografiche
dott. Francesco Paolo INNAMORATO
arch. Valentina TALERICO - fino al 06/09/2015
Redazione VAS
arch. Vincenzo CINGOLANI
Studio geologico
geol. Giuseppe TROISI
Studio agronomico
dott. agr. Luigi D' AQUINO

QUADRO STRUTTURALE
La disciplina del territorio comunale
Grado di manutenzione e alterazione
dei tessuti storici

Tav. 2.5.2.2

LEGENDA

Ambiti storici

Allegato 1 alle NTA strutturali:
ABACO DELLE TIPOLOGIE STORICHE E SCHEMA NORMATIVO

GRADO DI MANUTENZIONE

1 - In buone condizioni
 2 - In condizioni mediocri
 3 - In cattive condizioni

GRADO DI ABBANDONO

4 - L'edificio si presenta in ristrutturazione da diverso tempo
 5 - L'edificio si presenta prevalentemente in stato di abbandono
 L'edificio (in cemento armato) si presenta non finito da diverso tempo
(ad esempio allo stato grezzo)

GRADO DI ALTERAZIONE

A - Caratteri originali integri
B - Caratteri originali parzialmente alterati
C - Caratteri originali moltoalterati

Nota. Per gli edifici di recente costruzione, comunque compresi negli ambiti storici,
non è indicato il grado di alterazione in quanto gli stessi sono sprovvisti
di caratteristiche storico-tipologiche.

