



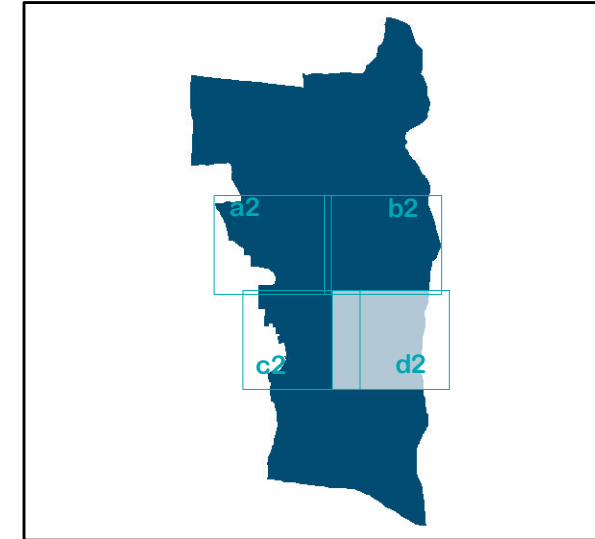
Città di Nocera Inferiore
Provincia di Salerno

Il Sindaco
avv. Manlio TORQUATO
L'Assessore all'Urbanistica
avv. Ciro AMATO

PUC
Piano Urbanistico Comunale
della città di Nocera Inferiore

Maggio 2016

SCALA 1:2.000



RUP
ing. Mario PRISCO - fino al 30/03/2016
arch. Antonio GIORDANO - dal 31/03/2016
Supporto al RUP
arch. prof. Alessandro DAL PIAZ

Progettisti
ing. Mario PRISCO
arch. Giuseppe AMABILE
arch. Sergio FALCONE
arch. Antonio GIORDANO
geom. Giuseppe GREFFICE
arch. Rocco VITTOLO

Elaborazioni cartografiche
dott. Francesco Paolo INNAMORATO
arch. Valterio TALERICO - fino al 06/09/2015
Redazione VAS
arch. Vincenzo CINGOLANI
Studio geologico
geol. Giuseppe TROISI
Studio agronomico
dott. agr. Luigi D'AQUINO

QUADRO STRUTTURALE
La disciplina del territorio comunale
Grado di manutenzione e alterazione
dei tessuti storici

Tav. 2.5.2.2

LEGENDA

▭ Ambiti storici

Allegato 1 alle NTA strutturali:
ABACO DELLE TIPOLOGIE STORICHE E SCHEMA NORMATIVO

GRADO DI MANUTENZIONE

- 1 - In buone condizioni
- 2 - In condizioni mediocri
- 3 - In cattive condizioni

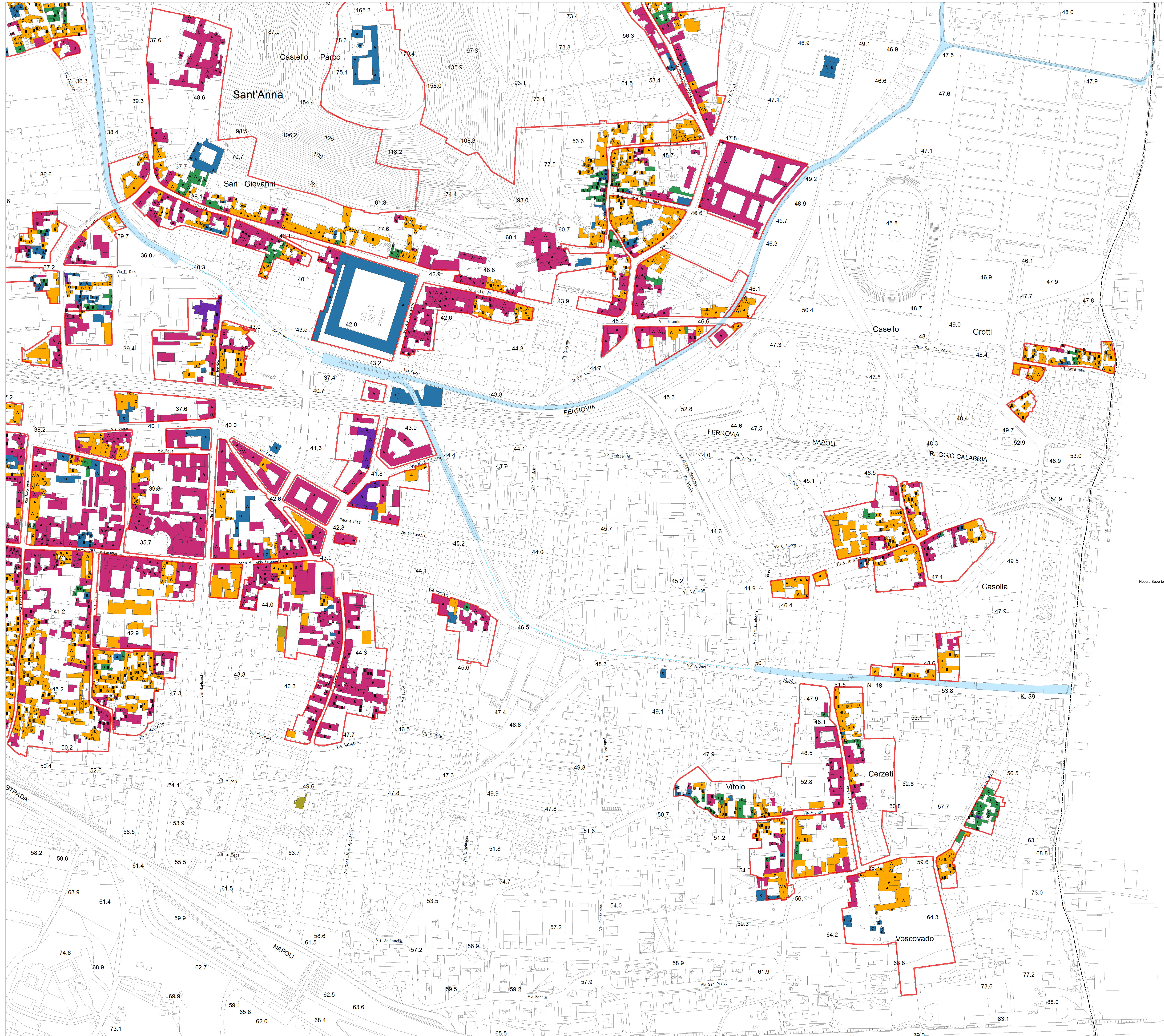
GRADO DI ABBANDONO

- 4 - L'edificio si presenta in ristrutturazione da diverso tempo
- 5 - L'edificio si presenta prevalentemente in stato di abbandono
- L'edificio (in cemento armato) si presenta non finito da diverso tempo (ad esempio allo stato grezzo)

GRADO DI ALTERAZIONE

- A - Caratteri originari integri
- B - Caratteri originari parzialmente alterati
- C - Caratteri originari molto alterati

Nota. Per gli edifici di recente costruzione, comunque compresi negli ambiti storici, non è indicato il grado di alterazione in quanto gli stessi sono sprovvisti di caratteristiche storico-tipologiche.



Nocera Superiore