



COMUNE DI NOCERA INFERIORE
Provincia di Salerno

P.O.R. CAMPANIA F.E.S.R. 2007-2013
ASSE 1 "SOSTENIBILITA' AMBIENTALE E ATTRATTIVITA' CULTURALE E TURISTICA"
OGGETTO SPECIFICO 1.B "RISCHI NATURALI"
OGGETTO OPERATIVO 1.6 "PREVENZIONE DEI RISCHI NATURALI ED ANTROPICI"
 Interventi finalizzati alla predisposizione, applicazione e diffusione
 dei Piani di Protezione Civile (D.G.R. n.146 del 27 maggio 2013)

PIANO COMUNALE DI PROTEZIONE CIVILE
Carta della pericolosità da frana

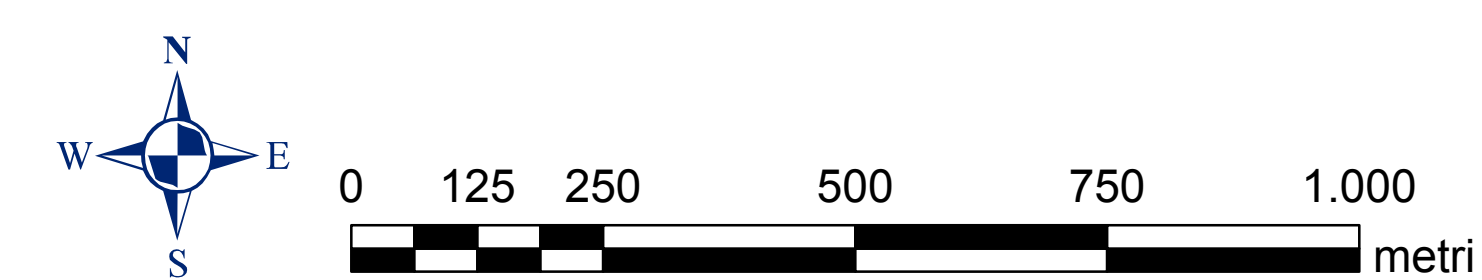
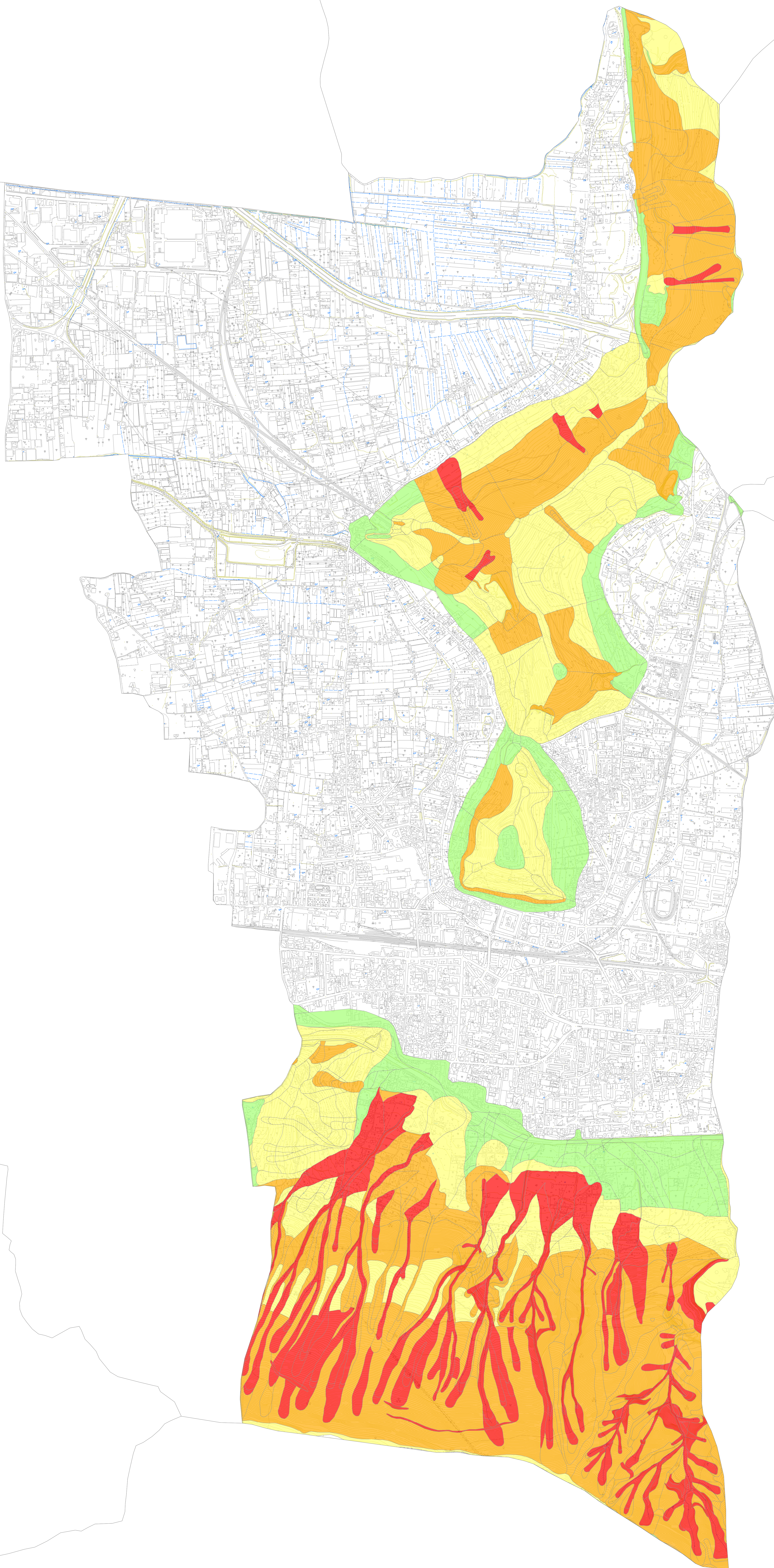
scala 1:7.500

N. Elaborato: 3.2

Autorità di Bacino Campania Centrale
Piano Stralcio Assetto Idrogeologico
Aggiornamento (2015)

- pericolosità da frana**
- P1 - pericolosità bassa
 - P2 - pericolosità moderata
 - P3 - pericolosità elevata
 - P4 - pericolosità molto elevata

Cartografia di base: CTR 2004 -2005
 con aggiornamento edificato su Ortofoto AGEA 2011



Comune di Nocera Inferiore
 Sindaco
 avv. Manlio Torquato
 RUP
 ing. Mario Prisco

progetto:
 arch. Giuseppe Ferrara