



COMUNE DI NOCERA INFERIORE
Provincia di Salerno

P.O.R. CAMPANIA F.E.S.R. 2007-2013
ASSE 1 "SOSTENIBILITA' AMBIENTALE E ATTRATTIVITA' CULTURALE E TURISTICA"
OGGETTO SPECIFICO 1.B "RISCHI NATURALI"
OGGETTO OPERATIVO 1.6 "PREVENZIONE DEI RISCHI NATURALI ED ANTROPICI"
 Interventi finalizzati alla predisposizione, applicazione e diffusione
 dei Piani di Protezione Civile (D.G.R. n.146 del 27 maggio 2013)



PIANO COMUNALE DI PROTEZIONE CIVILE
Carta della pericolosità sismica

scala 1:7.500

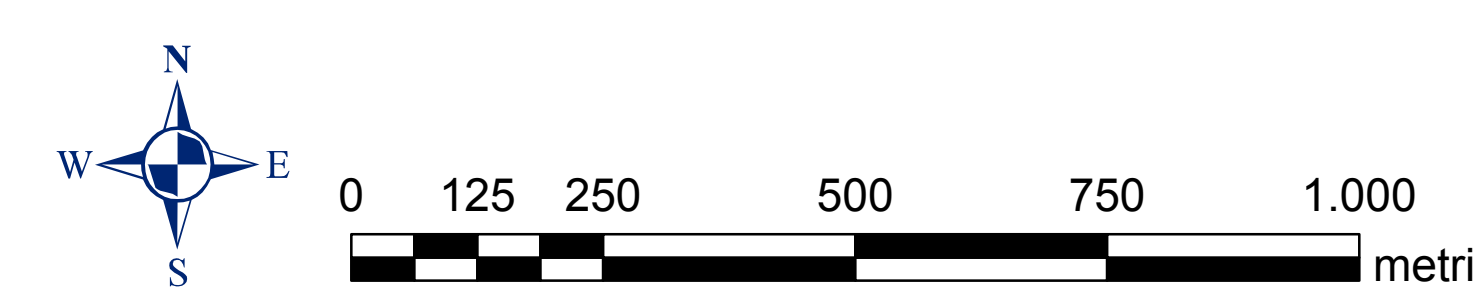
N. Elaborato: 3.4

Ordinanza P.C.M. n. 3519 del 28/04/2006

Accelerazione di picco al suolo (p=10% in 50 anni)

-  0.125g-0.150g
-  0.100g-0.125g

Cartografia di base: CTR 2004 -2005
 con aggiornamento edificato su Ortofoto AGEA 2011



Comune di Nocera Inferiore
 Sindaco
 avv. Manlio Torquato
 RUP
 ing. Mario Prisco

progetto:
 arch. Giuseppe Ferrara

novembre 2015