



COMUNE DI NOCERA INFERIORE
Provincia di Salerno

P.O.R. CAMPANIA F.E.S.R. 2007-2013
ASSE 1 "SOSTENIBILITA' AMBIENTALE E ATTRATTIVITA' CULTURALE E TURISTICA"
OBIETTIVO SPECIFICO 1.B "RISCHI NATURALI"
OBIETTIVO OPERATIVO 1.6 "PREVENZIONE DEI RISCHI NATURALI ED ANTROPICI"

Interventi finalizzati alla predisposizione, applicazione e diffusione
 dei Piani di Protezione Civile (D.G.R. n.146 del 27 maggio 2013)
 Progetto di azioni integrate per il potenziamento e l'adeguamento
 delle funzioni operative e pianificative del Servizio di Protezione Civile

PIANO COMUNALE DI PROTEZIONE CIVILE
Carta del rischio frana

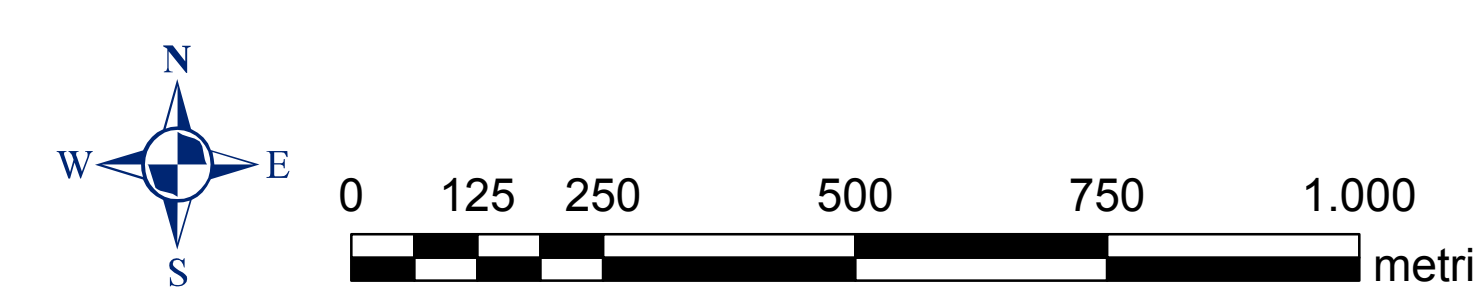
scala 1:7.500

N. Elaborato: 4.2

Autorità di Bacino Campania Centrale
Piano Stralcio Assetto Idrogeologico
Aggiornamento (2015)
rischio frana

- R1
- R2
- R3
- R4

Cartografia di base: CTR 2004 -2005
 con aggiornamento edificato su Ortofoto AGEA 2011



Comune di Nocera Inferiore
 Sindaco
 avv. Manlio Torquato
 RUP
 ing. Mario Prisco

progetto:
 arch. Giuseppe Ferrara

