



COMUNE DI NOCERA INFERIORE
Provincia di Salerno

P.O.R. CAMPANIA F.E.S.R. 2007-2013
ASSE 1 "SOSTENIBILITA' AMBIENTALE E ATTRATTIVITA' CULTURALE E TURISTICA"
OGGETTO SPECIFICO 1.B "RISCHI NATURALI"
OGGETTO OPERATIVO 1.6 "PREVENZIONE DEI RISCHI NATURALI ED ANTROPICI"
 Interventi finalizzati alla predisposizione, applicazione e diffusione
 dei Piani di Protezione Civile (D.G.R. n.146 del 27 maggio 2013)

PIANO COMUNALE DI PROTEZIONE CIVILE
Carta del rischio incendi di interfaccia

scala 1:7.500

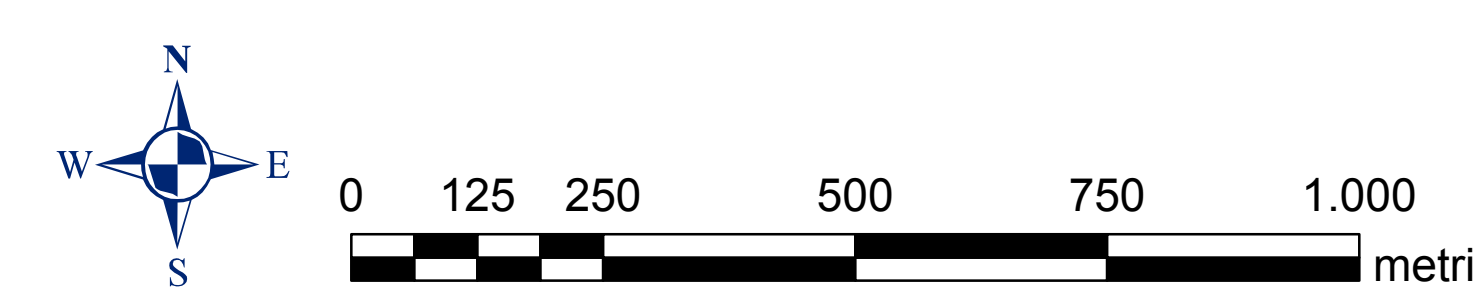
N. Elaborato: 4.3

Rischio incendi di interfaccia

- Alto
- Medio
- Basso
- interfaccia

Cartografia di base: CTR 2004 -2005
 con aggiornamento edificato su Ortofoto AGEA 2011

*Valutazione del rischio come da "Manuale Operativo
 per la predisposizione di un Piano comunale o intercomunale di Protezione Civile"
 Presidenza del Consiglio dei Ministri - Ottobre 2007*



Comune di Nocera Inferiore
 Sindaco
 avv. Manlio Torquato
 RUP
 ing. Mario Prisco

progetto:
 arch. Giuseppe Ferrara