



**COMUNE DI NOCERA INFERIORE**  
Provincia di Salerno

P.O.R. CAMPANIA F.E.S.R. 2007-2013  
ASSE 1 "SOSTENIBILITA' AMBIENTALE E ATTRATTIVITA' CULTURALE E TURISTICA"  
OBIETTIVO SPECIFICO 1.B "RISCHI NATURALI"  
OBIETTIVO OPERATIVO 1.6 "PREVENZIONE DEI RISCHI NATURALI ED ANTROPICI"

Interventi finalizzati alla predisposizione, applicazione e diffusione dei Piani di Protezione Civile (D.G.R. n.146 del 27 maggio 2013)

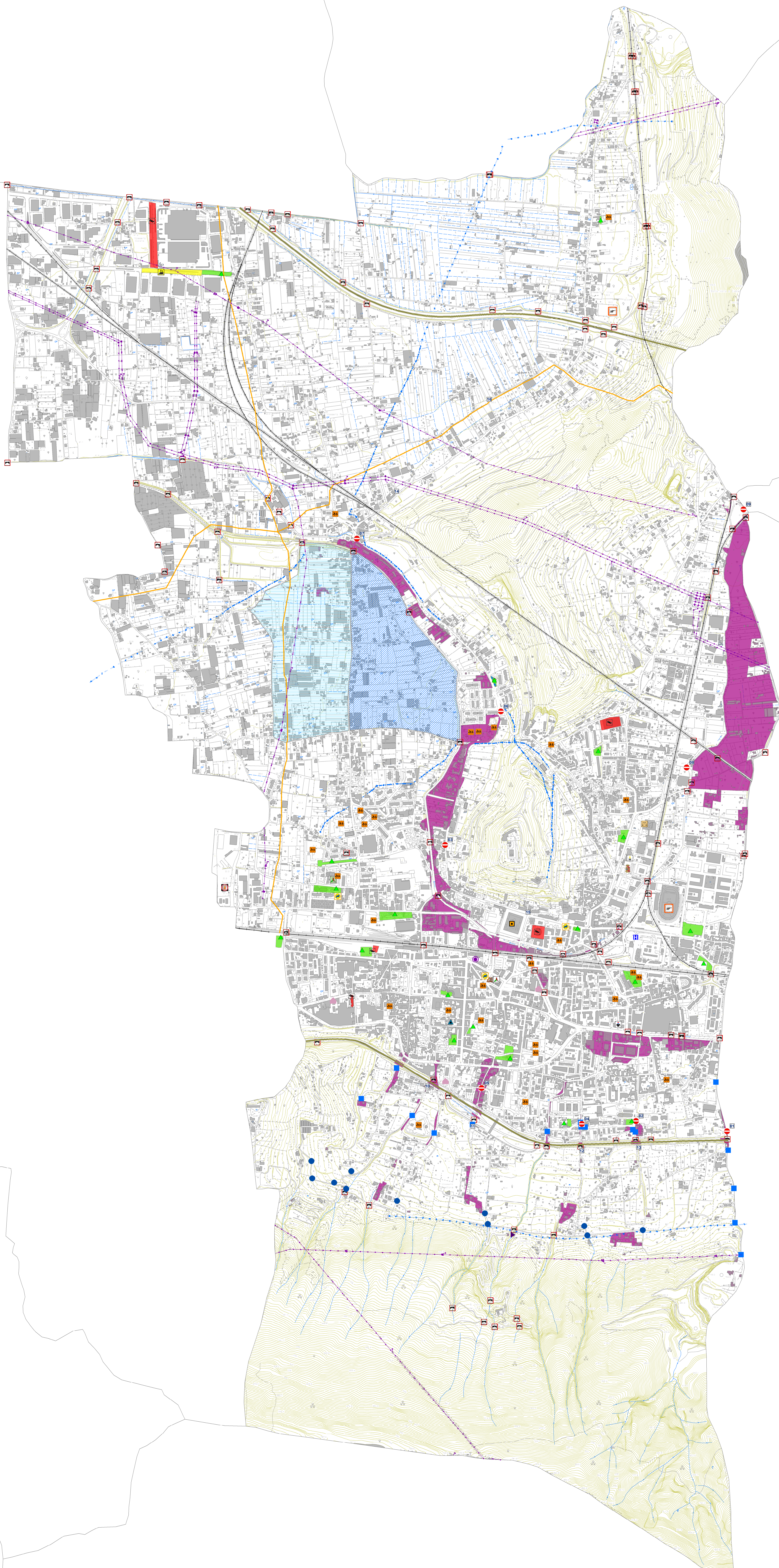
Progetto di azioni integrate per il potenziamento e l'adeguamento delle funzioni operative e pianificative del Servizio di Protezione Civile

**PIANO COMUNALE DI PROTEZIONE CIVILE**

**Carta del modello di intervento  
Rischio idraulico**

scala 1:7.500

N. Elaborato: 5a

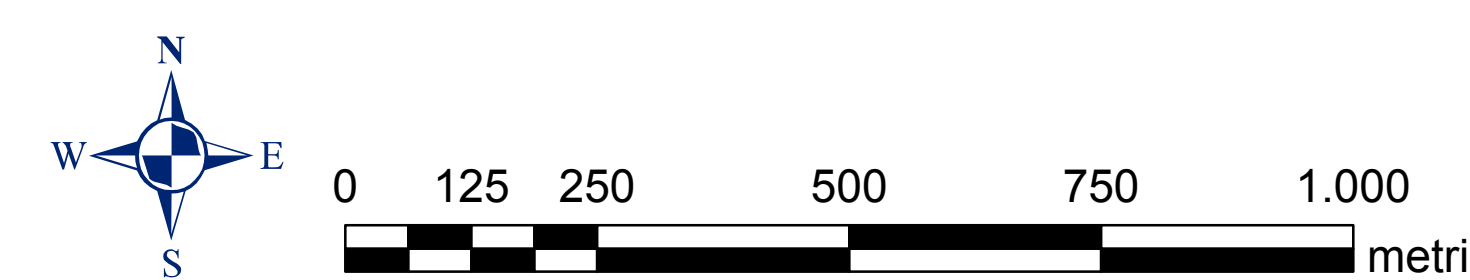


Rischio Idraulico  
AdB Campania Centrale  
elevato/molto elevato

zona A - alluvione ottobre 2015  
zona B - alluvione ottobre 2015

- |  |  |
|--|--|
| <ul style="list-style-type: none"> <li> Municipio</li> <li> COC</li> <li> COC - sede alternativa</li> <li> Ufficio Postale</li> <li> Carabinieri</li> <li> Polizia di Stato Guardia di Finanza</li> <li> Vigili fuoco</li> <li> Scuola</li> <li> Ospedale</li> <li> Tribunale</li> <li> Caserma</li> <li> Hotel</li> <li> Cinema</li> <li> Teatro</li> <li> Ponte</li> <li> Ferrovia</li> <li> Autostrada</li> </ul> | <ul style="list-style-type: none"> <li><b>Punti di crisi</b></li> <li> Area soggetta ad allagamenti e/o deposito fangoso</li> <li> Manutenzione griglie e verifica sottopassi</li> <li> Ostruzione sezione canale</li> <li><b>Punti strategici</b></li> <li> Cancello</li> <li> Atterraggio elicotteri</li> <li><b>Aree strategiche</b></li> <li> area di attesa</li> <li> area di accoglienza</li> <li> area di ammassamento</li> </ul> |
|--|--|
- reti**
- acquedotto
  - elettrdotto
  - metanodotto

Cartografia di base: CTR 2004 -2005  
con aggiornamento edificato su Ortofoto AGEA 2011



Comune di Nocera Inferiore  
Sindaco  
avv. Manlio Torquato  
RUP  
ing. Mario Prisco

progetto:  
arch. Giuseppe Ferrara