



COMUNE DI NOCERA INFERIORE
Provincia di Salerno

P.O.R. CAMPANIA F.E.S.R. 2007-2013
ASSE 1 "SOSTENIBILITA' AMBIENTALE E ATTRATTIVITA' CULTURALE E TURISTICA"
OBIETTIVO SPECIFICO 1.B "RISCHI NATURALI"
OBIETTIVO OPERATIVO 1.6 "PREVENZIONE DEI RISCHI NATURALI ED ANTROPICI"

Interventi finalizzati alla predisposizione, applicazione e diffusione
dei Piani di Protezione Civile (D.G.R. n.146 del 27 maggio 2013)
Progetto di azioni integrate per il potenziamento e l'adeguamento
delle funzioni operative e pianificative del Servizio di Protezione Civile

PIANO COMUNALE DI PROTEZIONE CIVILE

**Carta del modello di intervento
Rischio incendi di interfaccia**

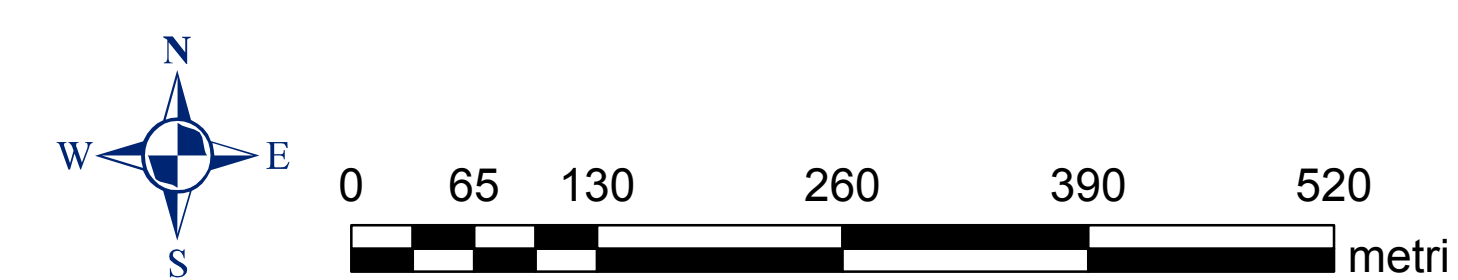
scala 1:4000

N. Elaborato: 5c

Rischio Incendi di interfaccia

- Alto
- interfaccia
-  Municipio
-  COC
-  COC - sede alternativa
-  Ufficio Postale
-  Carabinieri
-  Polizia di Stato
-  Guardia di Finanza
-  Vigili fuoco
-  Scuola
-  Ospedale
-  Tribunale
-  Caserma
-  Hotel
-  Cinema
-  Teatro
-  Ponte
-  Ferrovia
-  Autostrada
- reti**
-  acquedotto
-  elettrodotto
-  metanodotto
- Punti strategici**
-  Cancelli
-  Atterraggio elicotteri
- Aree strategiche**
-  area di attesa
-  area di accoglienza
-  area di ammassamento

Cartografia di base: CTR 2004 -2005
con aggiornamento edificato su Ortofoto AGEA 2011



Comune di Nocera Inferiore
Sindaco
avv. Manlio Torquato
RUP
ing. Mario Prisco

progetto:
arch. Giuseppe Ferrara

novembre 2015