



**CITTA' DI
NOCERA INFERIORE**
Provincia di Salerno

Il Sindaco
Manlio TORQUATO

L'Assessore all'Urbanistica
Ciro AMATO

PUC

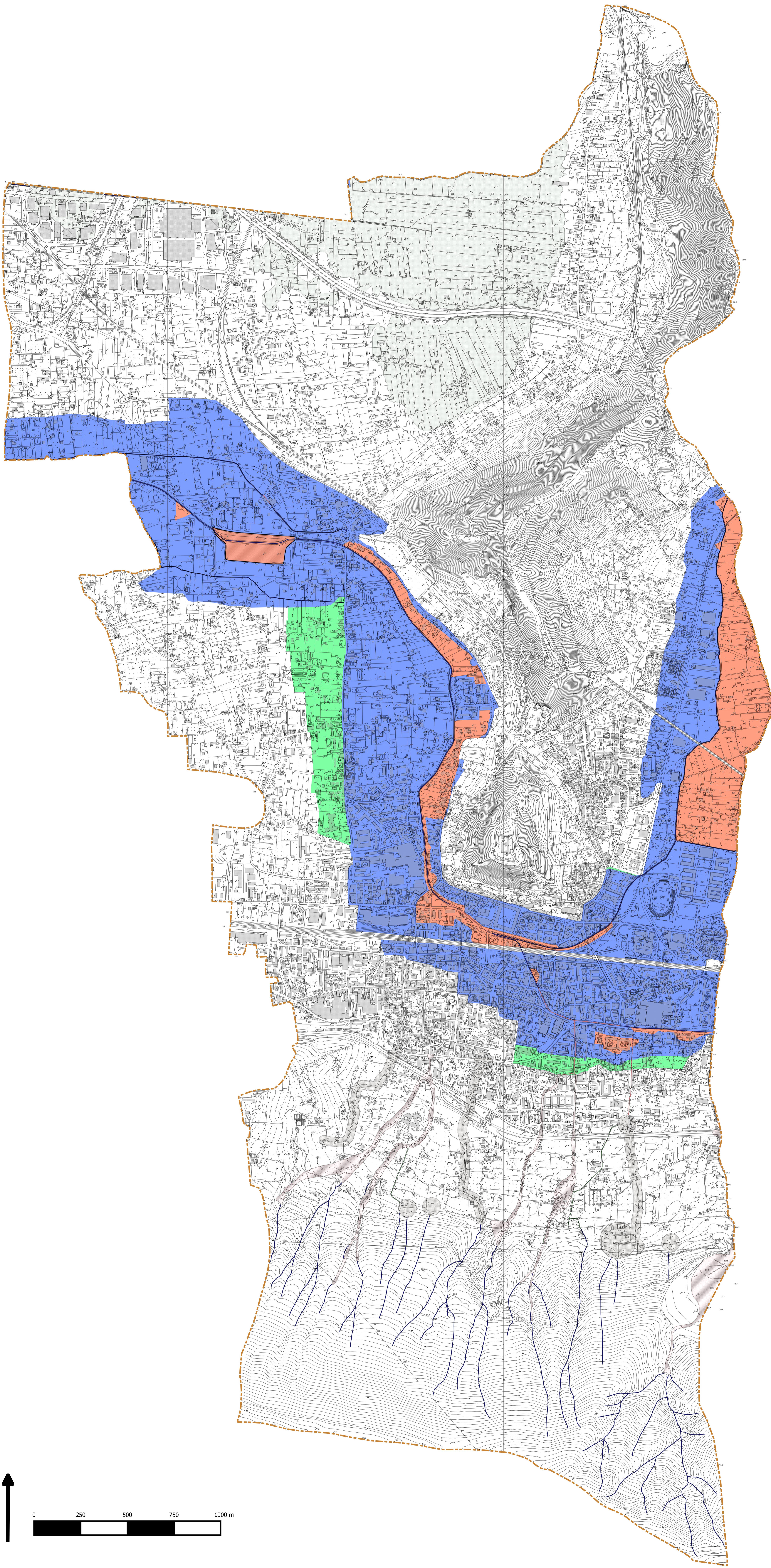
**Piano Urbanistico Comunale
della città di Nocera Inferiore**

R.U.P.

Arch. Antonio GIORDANO

Tav.: 1.2.6.e

**CARTA DI SINTESI
PERICOLOSITA' IDRAULICA**
Autorità di Bacino della Campania Centrale
1:7500



LEGENDA

	Esondazione	Are di attenzione	Elevato trasporto solido	Falda sub-affiorante Conche endoreiche
P3 - Pericolosità Elevata				
P2 - Pericolosità Media				
P1 - Pericolosità Bassa				

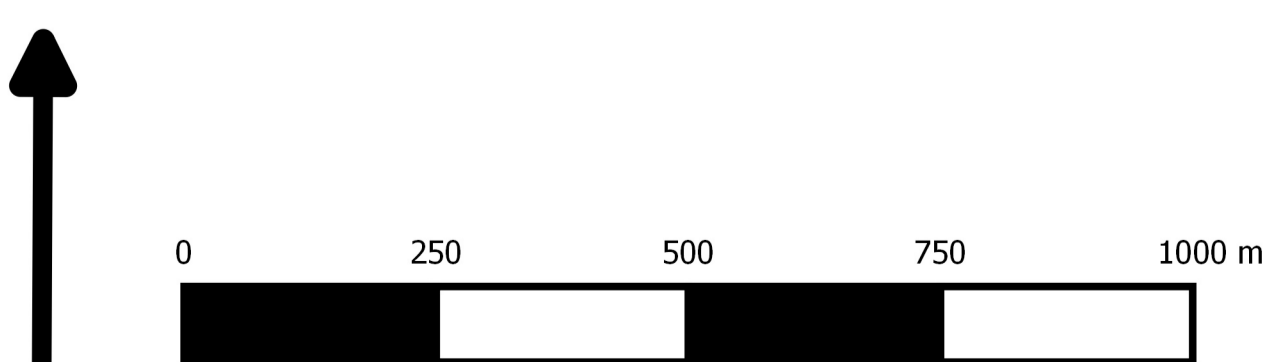
Pericolosità da esondazione - pericolosità idraulica dovuta a fenomeni alluvionali riconducibili a esondazione del reticolo idrografico.

Pericolosità per elevato trasporto solido - pericolosità idraulica dovuta a fenomeni alluvionali caratterizzati da elevato trasporto solido (flussi iperconcentrati, colate detritiche, debris - flow, etc).

Area di attenzione - "aree ad elevata suscettibilità di allagamento ubicate al piede di valloni", "punti/fasce di possibile crisi idraulica localizzata/diffusa", "fasce di attenzione per la presenza di alvei strada".

- Limite di Bacino
- Alveo strada
- Reticolo idrografico
- Tratto tombato
- Vasca

Limite comunale



Consulenti:
Geologo incaricato: Dr Giuseppe TROISI
Geologo collaboratore: Dr Alberto ALFINITO