



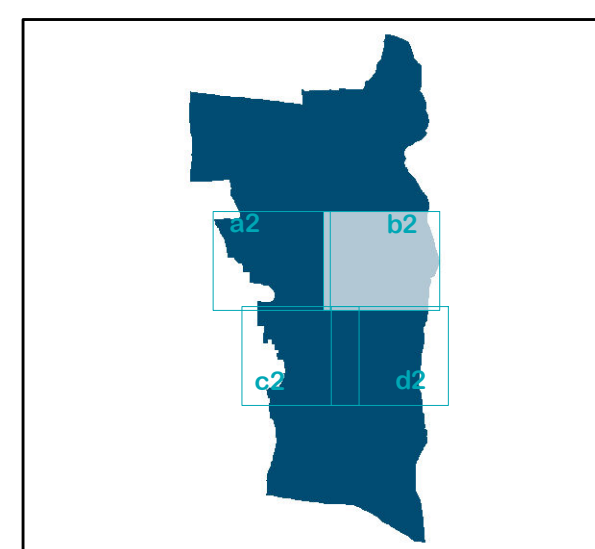
Città di Nocera Inferiore
Provincia di Salerno

Il Sindaco
avv. Manlio TORQUATO
L'Assessore all'Urbanistica
avv. Ciro AMATO

PUC
Piano Urbanistico Comunale
della città di Nocera Inferiore

Maggio 2016

SCALA 1:2.000



RUP
ing. Mario PRISCO - fino al 30/03/2016
arch. Antonio GIORDANO - dal 31/03/2016
Supporto al RUP
arch. prof. Alessandro DAL PIAZ

Progettisti
ing. Mario PRISCO
arch. Giuseppe AMABILE
arch. Sergio FALCONE
arch. Antonio GIORDANO
geom. Giuseppe GREFFICE
arch. Rocco VITOLO

Elaborazioni cartografiche
dott. Francesco Paolo INNAMORATO
dott. Valeriano TALERICO - fino al 06/09/2015

Redazione VAS
arch. Vincenzo CINGOLANI

Studio geologico
geol. Giuseppe TROISI

Studio agronomico
dott. agr. Luigi D'AQUINO

QUADRO STRUTTURALE
La disciplina del territorio comunale
La classificazione tipologica
dei tessuti storici

Tav. 2.5.2.1

LEGENDA

- Ambiti storici
- Elementi architettonici di pregio**
- A1 - Aggregazioni su percorsi matrice a spina di penetrazione, variamente articolato, anche con successioni di corti, collegate da passaggi interni
- A2 - Aggregazioni intorno a corte chiusa, a cortile unico chiuso dai corpi di fabbrica con caratteri tipologici riconoscibili
- E1 - Edifici palazzati / nobiliari / padronali unitari di epoca pre-unitaria
- E2 - Edifici palazzati / nobiliari / padronali di epoca post-unitaria (fino al 1920)
- E3 - Edifici pubblici o privati per civili abitazioni del periodo fascista
- E4 - Edifici di recente costruzione
- S1 - Tipologie speciali antiche (chiese)
- S2 - Complessi di particolare interesse storico e architettonico e/o tipologico
- S3 - Opificio/ufficio
- S4 - Autormesse e garage
- S5 - altro
- Sm - Tipologie moderne speciali (specificare la funzione)
- M - Edificio dismesso non residenziale in muratura portante
- R4 - Interventi di edilizia residenziale pubblica
- Edifici recenti fuori dai contesti storici
- D - In condizione di rudere o parzialmente demolito e/o crollato

Elementi architettonici di pregio

- Arco
- Balconi con aggetto in ferro e soglia in marmo
- Balconi con mensola in pietra
- Ballatoio
- Collo d'oca
- Edicola
- Forno
- Giardino
- Portale di ingresso
- Porticato
- Pozzo
- Prospetto
- Ringhiera in ghisa
- Scale
- Stemma
- Stucchi
- Torre

